

MINISTERE DE LA COMMUNAUTE FRANCAISE
ADMINISTRATION GENERALE DE L'ENSEIGNEMENT
ENSEIGNEMENT DE PROMOTION SOCIALE DE REGIME 1

DOSSIER PEDAGOGIQUE

SECTION

BACHELIER EN RELATIONS PUBLIQUES

ENSEIGNEMENT SUPERIEUR DE TYPE COURT

Domaine : Sciences économiques et de gestion

CODE : 74 20 00 S 32 D2

DOCUMENT DE REFERENCE INTER-RESEAUX

**Approbation du Gouvernement de la Communauté française du 07 juin 2016,
sur avis conforme du Conseil général**

BACHELIER EN RELATIONS PUBLIQUES

ENSEIGNEMENT SUPERIEUR DE TYPE COURT

1. FINALITES DE LA SECTION

1.1. Finalités générales

Conformément à l'article 7 du décret de la Communauté française du 16 avril 1991 organisant l'enseignement de promotion sociale, cette section doit :

- concourir à l'épanouissement individuel en promouvant une meilleure insertion professionnelle, sociale et culturelle ;
- répondre aux besoins et demandes en formation émanant des entreprises, des administrations, de l'enseignement et d'une manière générale des milieux socio-économiques et culturels.

1.2. Finalités particulières

Cette section vise à permettre à l'étudiant de développer :

des compétences communes pour répondre d'une manière adéquate à l'évolution socio-économique du secteur tertiaire :

- ◆ communication,
- ◆ culture générale aux plans économique, social, politique, historique,
- ◆ organisation des entreprises,
- ◆ créativité,
- ◆ utilisation usuelle de deux langues étrangères,
- ◆ utilisation de l'outil informatique ;

des compétences professionnelles pour répondre aux différentes fonctions liées aux métiers des relations publiques :

- ◆ développer et mettre en œuvre des politiques, des stratégies et des plans de communication au sein d'entreprises, d'organisations, de services publics ;
- ◆ gérer la communication externe et interne de l'entreprise, de l'organisation, d'un service public ;
- ◆ organiser et gérer, en tenant compte des contraintes économiques, des événements visant à promouvoir l'image de marque de l'entreprise, de l'organisation, d'un service public ainsi que de leurs produits et/ou services.

2. UNITES D'ENSEIGNEMENT CONSTITUTIVES DE LA SECTION

Intitulés	Classement de l'unité	Codification de l'unité	Domaine de formation	Unités déterminantes	Nombre de périodes	Nombre ECTS
INSTITUTIONS ET ACTUALITE	SEG	050203U32D2	002		60	5
COMPETENCES COMPTABLES ET BUDGETAIRES	SEG	711204U32D2	702		30	3
COMMUNICATION ECRITE ET ORALE APPLIQUEE AU DOMAINE DES RELATIONS PUBLIQUES – NIVEAU 1	SEG	742201U32D2	708		120	8
COMMUNICATION ECRITE ET ORALE APPLIQUEE AU DOMAINE DES RELATIONS PUBLIQUES – NIVEAU 2	SEG	742202U32D2	708		60	5
INTRODUCTION AUX RELATIONS PUBLIQUES	SEG	742005U32D1	708		70	5
COMMUNICATION ET RELATIONS PUBLIQUES DES ORGANISATIONS	SEG	742006U32D1	708	X	60	5
COMMUNICATION ET RELATIONS PUBLIQUES : STRATEGIES MEDIA	SEG	742007U32D1	708	X	80	7
ORGANISATION ET GESTION D'EVENEMENTS	SEG	742008U32D1	708	X	30	5
GESTION DE LA COMMUNICATION DE CRISE	SEG	742009U32D1	708	X	30	2
ELEMENTS DE STATISTIQUE	SEG	013203U32D1	002		40	3
FAITS ET INSTITUTIONS ECONOMIQUES	SEG	715101U32D1	702		60	5
ORGANISATION DES ENTREPRISES ET ELEMENTS DE MANAGEMENT	SEG	718211U32D1	702		40	4
BASES DU MARKETING	SEG	714101U32D1	704		40	3
STRATEGIES DE COMMUNICATION MARKETING	SEG	714606U32D1	704	X	100	8
ELEMENTS DE LEGISLATION APPLIQUEE AU DOMAINE DE LA COMMUNICATION	SEG	713005U32D2	703		60	4
TECHNIQUES DE GESTION DE L'INFORMATION – NIVEAU 1	SEG	725102U32D1	702		100	7
TECHNIQUES DE BASE DE LA COMMUNICATION DIGITALE	SEG	725104U32D1	702	X	90	8
GEOGRAPHIE TOURISTIQUE DE LA BELGIQUE	SEG	021430U32D1	002		40	4

LANGUES

LANGUES A ET B (2E LANGUE) : 2 LANGUES AU CHOIX PARI MI :

ANGLAIS EN SITUATION APPLIQUEE A L'ENSEIGNEMENT SUPERIEUR UE 3	LLT	730293U32D1	706		80	7
ANGLAIS EN SITUATION APPLIQUEE A L'ENSEIGNEMENT SUPERIEUR UE 4	LLT	730294U32D1	706		80	7
ANGLAIS EN SITUATION APPLIQUEE A L'ENSEIGNEMENT SUPERIEUR UE 5	LLT	730295U32D1	706	X	80	7

OU

NEERLANDAIS EN SITUATION APPLIQUE A L'ENSEIGNEMENT SUPERIEUR UE3	LLT	730193U32D1	706		80	7
NEERLANDAIS EN SITUATION APPLIQUE A L'ENSEIGNEMENT SUPERIEUR UE 4	LLT	730194U32D1	706		80	7
NEERLANDAIS EN SITUATION APPLIQUE A L'ENSEIGNEMENT SUPERIEUR UE 5	LLT	730195U32D1	706	X	80	7

OU

ESPAGNOL EN SITUATION APPLIQUE A L'ENSEIGNEMENT SUPERIEUR UE 3	LLT	730493U32D1	706		80	7
ESPAGNOL EN SITUATION APPLIQUE A L'ENSEIGNEMENT SUPERIEUR UE 4	LLT	730494U32D1	706		80	7
ESPAGNOL EN SITUATION APPLIQUE A L'ENSEIGNEMENT SUPERIEUR UE 5	LLT	730494U32D1	706	X	80	7

OU

ALLEMAND EN SITUATION APPLIQUE A L'ENSEIGNEMENT SUPERIEUR UE 3	LLT	730393U32D1	706		80	7
ALLEMAND EN SITUATION APPLIQUE A L'ENSEIGNEMENT SUPERIEUR UE 4	LLT	730394U32D1	706		80	7
ALLEMAND EN SITUATION APPLIQUE A L'ENSEIGNEMENT SUPERIEUR UE 5	LLT	730395U32D1	706	X	80	7

OU

ITALIEN EN SITUATION APPLIQUE A L'ENSEIGNEMENT SUPERIEUR UE 3	LLT	730593U32D1	706		80	7
ITALIEN EN SITUATION APPLIQUE A L'ENSEIGNEMENT SUPERIEUR UE 4	LLT	730594U32D1	706		80	7
ITALIEN EN SITUATION APPLIQUE A L'ENSEIGNEMENT SUPERIEUR UE 5	LLT	730595U32D1	706	X	80	7

ET

LANGUE C (3E LANGUE) : 1 LANGUE AU CHOIX PARMIS

ANGLAIS EN SITUATION APPLIQUE A L'ENSEIGNEMENT SUPERIEUR UE 1	LLT	730291U32D1	706		80	7
ANGLAIS EN SITUATION APPLIQUE A L'ENSEIGNEMENT SUPERIEUR UE 2	LLT	730292U32D1	706		80	7

OU

NEERLANDAIS EN SITUATION APPLIQUE A L'ENSEIGNEMENT SUPERIEUR UE1	LLT	730191U32D1	706		80	7
NEERLANDAIS EN SITUATION APPLIQUE A L'ENSEIGNEMENT SUPERIEUR UE2	LLT	730192U32D1	706		80	7

OU

ESPAGNOL EN SITUATION APPLIQUE A L'ENSEIGNEMENT SUPERIEUR UE 1	LLT	730491U32D1	706		80	7
ESPAGNOL EN SITUATION APPLIQUE A L'ENSEIGNEMENT SUPERIEUR UE 2	LLT	730492U32D1	706		80	7

OU

ALLEMAND EN SITUATION APPLIQUE A L'ENSEIGNEMENT SUPERIEUR UE 1	LLT	730391U32D1	706		80	7
ALLEMAND EN SITUATION APPLIQUE A L'ENSEIGNEMENT SUPERIEUR UE 2	LLT	730392U32D1	706		80	7

OU

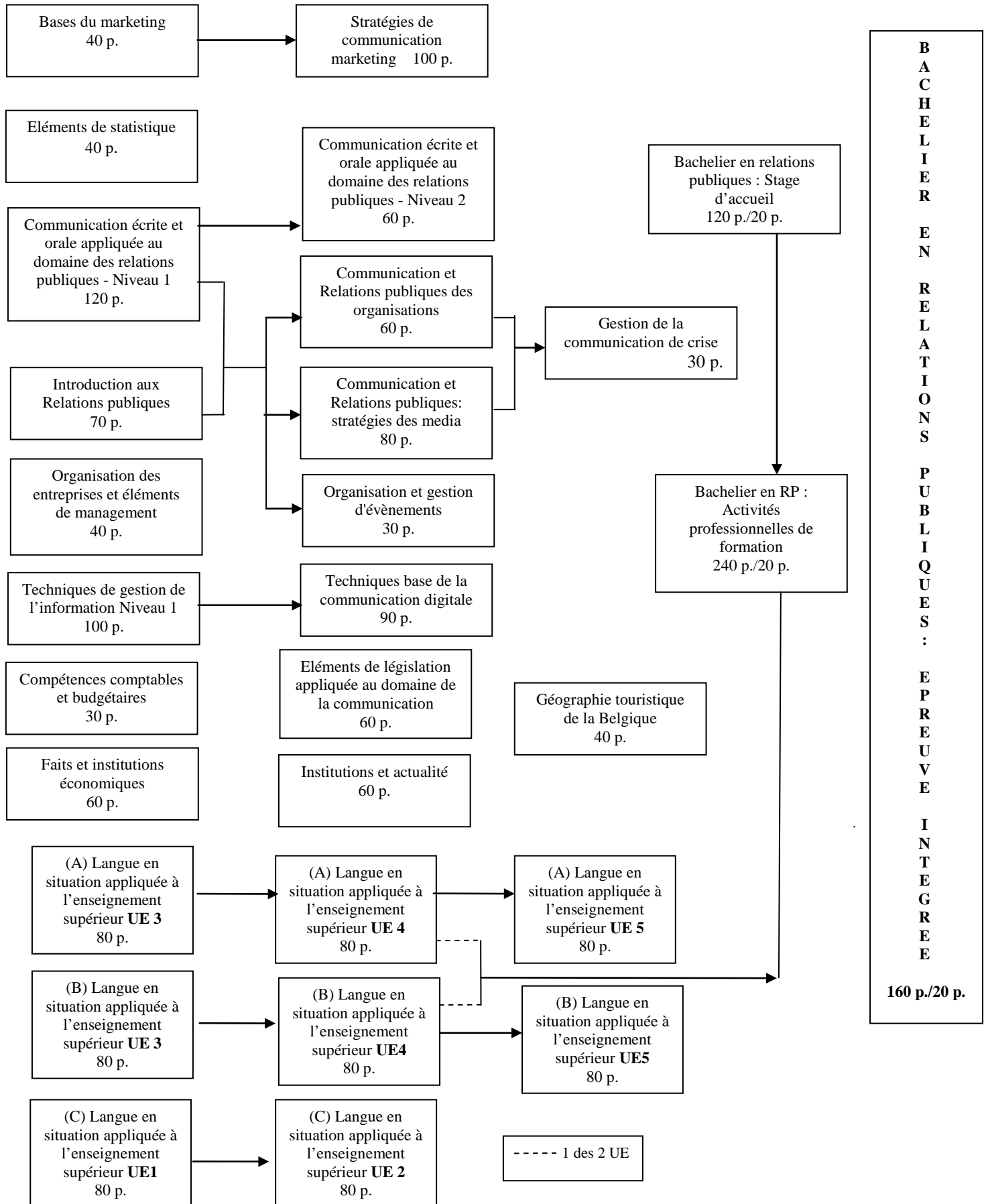
ITALIEN EN SITUATION APPLIQUE A L'ENSEIGNEMENT SUPERIEUR UE 1	LLT	730591U32D1	706		80	7
ITALIEN EN SITUATION APPLIQUE A L'ENSEIGNEMENT SUPERIEUR UE 2	LLT	730592U32D1	706		80	7

STAGES ET EPREUVE INTEGREE

BACHELIER EN RELATIONS PUBLIQUES : STAGE D'ACCUEIL	SEG	742003U32D2	708		120/20	5
BACHELIER EN RELATIONS PUBLIQUES : ACTIVITES PROFESSIONNELLES DE FORMATION	SEG	742004U32D2	708	X	240/20	8
EPREUVE INTEGREE DE LA SECTION : BACHELIER EN RELATIONS PUBLIQUES	SEG	742000U32D2	708		160/20	20

TOTAL DE LA SECTION	PERIODES	ECTS
A) nombre de périodes suivies par l'étudiant	2270	180
B) nombre de périodes professeur	1810	

3. MODALITES DE CAPITALISATION



4. TITRE DELIVRE A L'ISSUE DE LA SECTION

Diplôme de Bachelier en relations publiques¹.

⁽¹⁾ Le masculin est utilisé à titre épïcène.

MINISTERE DE LA COMMUNAUTE FRANCAISE
ADMINISTRATION GENERALE DE L'ENSEIGNEMENT ET DE LA RECHERCHE SCIENTIFIQUE
ENSEIGNEMENT DE PROMOTION SOCIALE DE REGIME 1

CONSEIL SUPERIEUR DE L'ENSEIGNEMENT DE PROMOTION SOCIALE

Profil professionnel

BACHELIER EN RELATIONS PUBLIQUES ¹

Enseignement supérieur économique de type court

Approuvé par le Conseil supérieur de l'Enseignement de Promotion sociale le 30 novembre 2006

BACHELIER EN RELATIONS PUBLIQUES

I. CHAMP D'ACTIVITE

Le bachelier en relations publiques¹ est un collaborateur d'une entreprise, d'une organisation ou d'un service public ; il a en charge les relations entre l'organisme qu'il représente et les tiers (public, clients, partenaires, autorités,...), principalement en ce qui concerne l'accueil, l'information et la communication. Pour ce faire, il assure la promotion de l'identité et de l'image de marque de l'organisme. En fonction de la stratégie fixée par les managers, il développe la création, la qualité et la cohérence des formes et des contenus de communication interne ou externe. Il conçoit et/ou met en œuvre tout moyen, action, réseau de communication visant à faciliter les relations de l'organisme avec son environnement. Notamment, il diffuse vers l'extérieur les informations en rapport avec les activités de l'organisme, via les médias appropriés.

Il maîtrise les outils de communication, et entretient des échanges dans au moins deux autres langues soit au niveau national, soit au niveau international.

Il possède des connaissances générales dans les domaines économique, politique et social ainsi que des compétences de marketing et de psychologie. Il s'adapte aisément à son environnement et à toute situation nouvelle.

II. TACHES

- ◆ Participer à la gestion des systèmes d'information interne et externe de l'organisme et organiser les activités de relations publiques ;
- ◆ recueillir, vérifier et sélectionner les informations actualisées relatives à la vie de l'organisme, en vue d'une diffusion interne ou externe ;
- ◆ favoriser la communication interne au sein de l'organisme, en fonction de la politique souhaitée par la direction (produits d'information adaptés aux situations, ...) ;
- ◆ participer à la conception et à la rédaction de tout document tel que communiqué ou article de presse, brochure de présentation ;
- ◆ collaborer efficacement à la réalisation et à la mise à jour de tout support audiovisuel ou multimédia ;
- ◆ établir et entretenir des contacts avec les différents interlocuteurs (internes et/ou externes), avec les médias et les responsables institutionnels ;

⁽¹⁾Le masculin est utilisé à titre épique

- ◆ négocier avec les prestataires de services et avec les fournisseurs ; s'assurer du bon suivi des contrats ;
- ◆ établir les budgets des actions de communication, planifier les dépenses et évaluer l'impact et le coût des actions de communication mises en œuvre ;
- ◆ recevoir les clients et les visiteurs de marque, organiser les visites, les réceptions et autres activités de représentation et promouvoir l'image de marque et les produits de l'organisme ;
- ◆ gérer les activités telles que le montage et l'animation de stands, l'organisation d'événements de type séminaires, congrès, voyages... et y participer activement ;
- ◆ conseiller les dirigeants et cadres de l'organisme au niveau de leurs relations extérieures, voire même devenir leur porte-parole.

III. DEBOUCHES

- ◆ Grandes et moyennes entreprises de tous secteurs.
- ◆ Organismes publics et parapublics, organismes professionnels.
- ◆ PME ou bureaux de consultants spécialisés.