



# CLUESA

By ESA events

## DOSSIER DE PRÉSENTATION

# LES DÉS SONT JETÉS, À VOUS DE JOUER !

*Préparez vos loupes et mettez vos méninges en marche ! Devenez l'enquêteur et découvrez qui a commis le crime... Bienvenue à CluEsa !*

Comme chaque année, la team ESA Events composée des étudiants de la section Relations Publiques de l'Ecole Supérieure des Affaires (ESA) vous invite à son événement annuel. En famille ou entre amis, venez relever le défi et résoudre nos énigmes dans une ambiance de vieux manoir hanté. Passez par le village du Loup-garou, plongez-vous dans une Escape Room ou partez dans Namur à la recherche d'indices ! Devenez le médecin légiste de la victime et mettez vos 5 sens à l'épreuve pour résoudre les mystères de CluEsa !

Notre événement s'adresse aux petits et grands, de 7 à 77 ans et est totalement **gratuit**.

## LE BUT DU JEU : S'AMUSER ET PARTAGER !

Notre objectif premier : vous faire passer un bon moment et de vous amuser durant une après-midi. Notre second objectif, l'entraide : Au coeur de l'engagement d'ESA Events, une riche collaboration avec Oxybulle et La Maison de l'Écologie.

### **Soutenir Oxybulle : La Solidarité en Action**

Parallèlement et comme chaque année, la team ESA Events met un point d'honneur à associer une dimension solidaire à son événement. Cette fois, nous avons choisi de soutenir l'ASBL namuroise **Oxybulle**, située à deux pas de l'ESA. Cette asbl offre une précieuse bulle d'air à des enfants et adolescents de la province de Namur qui n'ont pas la chance de grandir en famille.

### **Un partenariat ludique : ESA Events et La Maison de l'Écologie**

La Maison de l'Écologie à Namur, ASBL indépendante et à taille humaine, fonctionne grâce au bénévolat, à la location de salles et à ses activités variées, comme une ludothèque de 600 jeux et un escape game. Tous les mardis, un bar à jeux est ouvert au public. Partenaire de CluEsa, elle bénéficiera d'une collecte de jeux pour enrichir sa collection. En retour, ses bénévoles animeront une activité ludique lors de l'événement.

Nous avons l'ambition de collecter un maximum de jeux de société et jeux de cartes pour offrir des moments de joie et de partage à des familles et enfants dans le besoin. Parce qu'il nous tient particulièrement à cœur de faire plaisir, nous comptons sur votre générosité pour faire de cette action un succès !

## LE LIEU DU CRIME

Depuis 1545, ce lieu emblématique de Namur a vu passer des siècles d'histoire, des régimes étrangers et des traditions oubliées. À travers ses bâtiments classés et son ambiance intemporelle, résonnent encore les échos d'antan. Que cachent les vieilles pierres ? Quels secrets murmurent-elles encore ?

L'Athénée royal est bien plus qu'une école : c'est un gardien du passé, chargé d'histoires et d'énigmes qui attendent d'être découvertes.

Chaque année, le clan Red se réunit dans ce lieu où l'ombre règne et les secrets abondent. Derrière les sourires feints et les regards complices, chacun cache quelque chose d'inavouable, un mystère qu'il protège féroce­ment. Mais n'oublions pas que les murs ont toujours des oreilles. Une vérité trop lourde a été découverte, et pour préserver le silence... quelqu'un a frappé.

L'évènement prend une toute autre tournure, un meurtre a été commis. L'identité de la victime reste floue, tout comme celle du coupable. Était-ce un acte prémédité ? Une simple perte de contrôle ? Ou une vengeance froide et calculée ? Les secrets enfouis finiront tôt ou tard par remonter à la surface, et nul ne pourra échapper à la vérité.

Méfiance... Les apparences sont trompeuses. Aujourd'hui, il vous faudra percer le mystère. Car ici, personne n'est innocent.

Rendez-vous à l'ESA pour découvrir les secrets de notre jeu !

**Adresse: Rue du collège 8 5000 Namur**

## LE MOMENT DE VÉRITÉ APPROCHE

Rejoignez-nous le 26 avril 2025, entre 13h et 18h, pour une enquête captivante où chaque minute compte ! Que la partie commence !

## LE REFUGE DES ENQUÊTEURS

Venez vous restaurer et reprendre des forces autour de consommations à prix démocratiques, l'endroit idéal pour réfléchir et échafauder vos hypothèses afin d'élucider le CluEsa.

## CLUESA - PISTEZ, RÉSOLVEZ, TRIOMPHEZ !

*Un meurtre a été commis à l'ESA, cette partie vous plonge dans l'expérience du jeu Cluedo ! Devenez l'enquêteur afin de trouver les indices pour découvrir le meurtrier.*



### **A la recherche de la clef (lieu du crime)**

Trouvez la clé ouvrant la porte de la pièce où s'est passé le meurtre.

Allez chercher des indices sous forme de **QR code** cachés dans des commerces et restaurants autour du Manoir où vous pourrez récolter des indices sur le lieu du crime. Une fois les 3 indices trouvés, le lieu du meurtre sera révélé à l'ESA.

Des affiches seront présentes dans les différents lieux pour les identifier en tant que partenaire et encadrants du jeu.

### **Docteur Maboul (heure du crime)**



Vous êtes le médecin légiste du meurtre de XX. Autopsiez le cadavre afin de progresser dans votre enquête. À l'aide d'une pince, sortez chaque organe sans réveiller le cadavre. Si vous réussissez cette épreuve, l'heure du crime n'aura plus de secret pour vous.



### **Le mystère des 5 sens (l'arme du crime)**

Un crime a été commis, et les indices sont cachés là où seuls vos sens peuvent les déceler. Enfilez votre manteau de détective et mobilisez votre vue, votre ouïe, votre toucher, votre odorat... et même votre goût, pour faire la lumière sur cette affaire. Qui est derrière ce meurtre ? Laissez vos sens vous guider pour découvrir l'arme du crime ! Saurez-vous résoudre l'énigme ?



### **La partie interrogatoire (le tueur)**

Etes-vous certain de vos connaissances en jeux de société ? C'est votre dernier mot ? Alors venez dénicher votre indice en répondant à nos questions ! Petit plus, repartez avec votre propre pion.

## **JEUX HORS CLUESA – LA SALLE DE JEU DU MANOIR**

*Pendant vos recherches sur le tueur, venez prendre une pause dans notre salle de jeu !*

### **Les Portes de l'éclipse**

Dans un monde où l'ombre et la lumière s'entrelacent, un mystérieux jeu de plateau attend les audacieux. "Les Portes de l'Éclipse" n'est pas un simple jeu, c'est une quête, un voyage où chaque décision peut sceller votre destin.

Sur un plateau en spirale, quatre routes s'entrelacent, guidant les joueurs à travers des terres étranges, des citadelles perdues et des royaumes oubliés. Chaque joueur incarne un Gardien, porteur de pions sacrés, chargé d'atteindre le centre du circuit avant l'heure fatidique.

Mais attention... à chaque tour, le plateau change. Les pions se déplacent, des pièges se déclenchent, et des épreuves surgissent pour tester votre esprit et votre courage. Vos alliés d'un jour peuvent devenir vos adversaires la nuit tombée.

Le but est clair mais périlleux : déplacer des pions à une vitesse de lumière et révéler le défi qui vous est destinée. Mais gare à vous, car l'Éclipse approche et emportera quiconque n'aura pas dénoué les secrets du plateau.

Oserez-vous franchir "Les Portes de l'Éclipse" et affronter les mystères de la piste sacrée ?

De plus, l'asbl « Le Siroteur » se joint à la partie avec plein de jeux et de surprises !

## **Twister géant**

Bienvenue dans la Salle des Enigmes Tordues, un espace où l'équilibre n'est pas seulement physique, mais peut-être aussi mental. Sous vos pieds, les secrets des suspects se mêlent à des ombres insaisissables... Et au-dessus de vos têtes, des regards perçants observent chaque mouvement.

## **Loup-garou**

Une expérience immersive combinant son, lumière et ambiance glauque vous emmènera au cœur d'un village médiéval reconstitué de toute pièce !

En effet, vous y serez invité à résoudre le mystère derrière les morts soudaines de plusieurs villageois par des loups-garous féroces. Analyse, stratégie et même trahison seront de la partie pour sauver la petite communauté de ces bêtes immondes.

## **Escape Room « La Bibliothèque des Stratagèmes »**

Plongez dans l'obscurité du Manoir de l'ESA, un lieu où chaque coin cache un secret. Une fois la porte fermée derrière vous, une seule option s'offre : sortir. Pour y parvenir, vous devrez résoudre une série d'énigmes et déchiffrer les mystères laissés par les résidents du Manoir. Le temps est compté... Chaque indice peut être la clé de votre évasion... ou un piège !

Parviendrez-vous à percer les secrets du manoir et retrouver la sortie avant qu'il ne soit trop tard ?

## **Chasse des trésors perdus**

Suspense et fouilles seront au rendez-vous dans les entrailles du Manoir. A vos marques, prêts, fouillez !

## **Touché coulé XXL**

Combien de soirées ont été sauvées de l'ennui en coulant les navires de son adversaire? Une version XXL ou lancé coulé, deux versions, chacune avec son propre twist.

# LES GARDIENS DES INDICES

## KYLIAN

« Plus jeune membre de l'équipe, passionné par l'événementiel, j'aime relever des défis et faire découvrir de nouvelles expériences. C'est dans cet esprit que j'ai choisi de créer un jeu immersif dans la ville de Namur. »

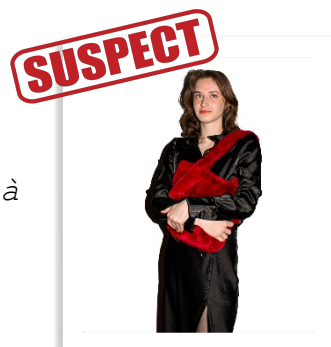


## CÉLINE

« Salut à tous ! Je suis Céline et j'ai une curiosité débordante pour les jeux de société. Pour moi, chaque jeu est une porte ouverte sur l'exploration d'un nouvel univers et de chacun de leur recoin. Toujours partante pour déchiffrer des codes et partager un bon moment entre amis ! »

## MÉLISSA

« Passionnée depuis toute petite par le Cluedo et l'univers des jeux, j'aime les réunions familiales autour d'un bon jeu de société. C'est à travers cet événement que je souhaite partager cette ambiance. »



## EMELINE

« J'ai toujours adoré jouer aux jeux de société et apprendre des choses. Ça tombe bien, le Trivial Pursuit permet les deux ! J'aimerais montrer aux gens qu'il est possible de s'amuser tout en apprenant. »

## ELISE

« Bonjour, je m'appelle Elise et je suis en bac 2 de relations publiques. J'ai choisi le twister géant comme activité car même si je n'ai aucune agilité et que je perdais souvent à ce jeu, je l'aimais beaucoup étant enfant. »

**SUSPECT**



**SUSPECT**



### **DAVID**

« Bien le bonjour ! Je m'appelle David, 32 ans et passionné de communication. L'échange étant clé dans ce domaine, je m'occuperai de vous faire vivre une expérience immersive du célèbre jeu « Loup Garou » lors de CLUESA. Préparez-vous, cette expérience sera inoubliable ! »

### **MME ISABELLE**

« Mon code c'est « H.I. » les initiales pour Hubert Isabelle, chargée de cours d'Organisation d'événements.

Enfant, j'étais une fan inconditionnelle du petit bac au Trivial Pursuit, en passant par les réussites partagées avec mon 'Pépé' pendant des heures durant. Créer des connexions inattendues, transformer les problèmes en opportunité et rassembler les gens autour de défis captivants, voilà ce qui m'anime ! Méfiez-vous, mes étudiants ont le talent de vous plonger dans une expérience énigmatique ! »

**SUSPECT**



**SUSPECT**



### **PAOLA**

« Bonjour à tous, je suis Paola. Mon nom signifie "la vitesse du peuple" et ce dynamisme se reflète dans ma vie quotidienne. Aujourd'hui, je poursuis un bachelier en relations publiques, car pour moi, il n'est jamais trop tard pour apprendre et évoluer.

Mon jeu préféré ? Le LUDO. Ce jeu emblématique me

*rappelle les belles heures de mon enfance. L'objectif : déplacer ses pions pour atteindre le centre du circuit, un défi pour les meilleurs stratèges !*

*Alors, je vous donne rendez-vous le 26 avril 2025, autour d'un plateau de jeu, réservé aux vrais gagnants ! »*

## **LAËTITIA**

*« Hello, moi c'est Laëtitia, j'ai 26ans et je suis en 2ème relations publiques. Passionnée de jeux de société depuis mon enfance, c'est un énorme plaisir pour moi de vous concocter cette journée. Je coorganiserai le docteur maboul géant car c'est une madeleine de Proust pour beaucoup d'entre nous, quoi de mieux que de l'avoir en grandeur nature ? Je serais également dans la team de l'escape room pour vous faire activer vos neurones en famille ou entre amis ... »*



## **SUSPECT**



## **LAURÉNA**

*« Je m'appelle Lauréna, j'ai 22 ans, la créativité et la libre expression sont mes devises. Quoi de mieux pour se libérer que de faire une partie de jeux à l'unisson et en même temps explorer la ville de notre esprit... Heu pardon... La ville de Namur. »*

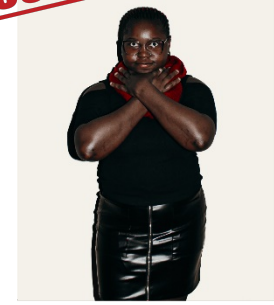
## **FLORIANE**

*« Bonjour à tous ! Je m'appelle Floriane, j'ai 24 ans. Depuis toute petite j'adore jouer à plein de jeux notamment le « docteur maboul » qui était mon jeu préféré ! Pouvoir en créer géant, c'est comme retomber en enfance. »*





**SUSPECT**



### **LESLIE**

*« Moi, c'est Leslie, un peu timide mais explosive quand il le faut. Je réaliserai un espace de jeux de société car, tout comme les cartes, je suis une énigme qui fait rire. »*

### **SABRINA**

*« Je m'appelle Sabrina DISNEUR. Ma passion des parfums est née depuis mon très jeune âge. Je collectionnais les bouteilles et flacons. Des souvenirs me reviennent.*

*Dans mon jardin d'enfance, je passais des heures à humer les fleurs et quand je parlais à l'école, je passais devant la boulangerie-pâtisserie où l'odeur du bon pain était présente. Mon côté accueillant et créatif m'a donné envie d'explorer cet univers olfactif : ce monde des arômes, j'ai appris à le connaître en suivant des cours d'œnologie et lors de mes nombreux voyages. Cette passion, je vais vous la faire partager à travers ce jeu convivial des parfums. Le parfum, cette empreinte digitale et mélodie olfactive, rejoint votre personnalité et votre art de vivre, il raconte une histoire qui vous transportera dans un autre monde. »*

**SUSPECT**



**SUSPECT**



### **KORINE**

*« Je suis Korine, une enquêtrice passionnée de solidarité. Avec notre Cluedo géant, j'invite chacun à participer à une belle initiative : du partage : collecter des jeux de société pour les offrir à ceux qui en ont besoin. »*

## FRANÇOIS

« Salut ! Moi c'est François, j'adore l'événementiel et l'animation. Je suis étudiant en RP la nuit, guide de Namur pour des élèves néerlandophones le jour. J'aime faire vivre aux gens un moment intense et cocasse, et pour ce faire, je vous ai préparé un touché coulé revisité grandeur XXL, ainsi qu'une petite chasse au trésor. Pas besoin de pelles ou de canons, amenez votre bonne humeur, je m'occupe du reste !

**SUSPECT**



## TOUS SUSPECTS ...



**... ET POURTANT TOUS TELLEMENT SYMPATHIQUES !**





# CLUESA

By ESA events

DOSSIER  
DE SPONSORING

*Bienvenue dans la partie, les sponsors !*

## LES AVANTAGES DE NOUS SOUTENIR EN TANT QUE SPONSOR

- Gagner en visibilité et augmenter votre renom en aidant un projet unique
- Soutenir les étudiants namurois à mettre en place cet événement, véritable challenge qu'ils relèvent chaque année grâce aux partenaires et sponsors.
- Soutenir l'ASBL Oxybulle et La maison de l'écologie
- Être davantage visible auprès du grand public grâce à nos canaux de communication :
  - Affiches
  - Réseaux sociaux
  - Conférence de presse en avril 2025
  - Dossier de presse
  - 2 Communiqués de presse
  - Le site de l'ESA Namur > <https://esa-namur.be/esa-events/>

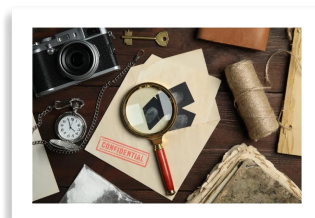


## CE DONT NOUS AVONS BESOIN

- Des supports de communication papier afin de promouvoir notre événement ;
- Des goodies destinés aux participants ;
- Du matériel logistique tels que des tonnelles, barrières Nadar, poubelles, tapis rouge, estrades, scène, ... ;
- Des musiciens, comédiens, artistes qui donneront vie à notre événement ;
- Des badges ;
- Tours de cou ;
- Des décors
- Des pompes à bière ;
- De quoi ravitailler l'équipe et les intervenants le jour J (sandwichs, tartes, boissons, ...)
- Des lots de tombola ;
- Un soutien financier ;

## UTILISATIONS DES FONDS REÇUS

- Rémunérer certains intervenants, fournisseurs et prestataires (Ex : sonorisation et lumières B-Sound).
- Proposer certains services à tarifs réduits.
- Louer/ livrer du matériel pour une journée bien au sec.

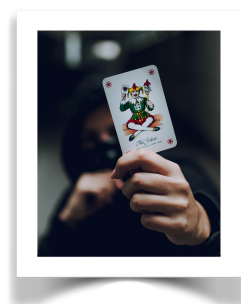


- Payer les assurances, la Société belge des auteurs, compositeurs et éditeurs et les frais administratifs.
- Payer les supports de promotion pour l'événement tels que flyers, affiches, les Facebook Ads, rémunérer le graphiste, etc. · Rémunérer le vidéaste/photographe,
- Payer les indemnités kilométriques des intervenants qui participent bénévolement.
- Payer les frais de réception.
- Transport du matériel.

## NOS FORMULES SPONSORING

### Joker

- Montant au choix. Nous créerons une offre sur mesure, à la hauteur de votre générosité !



### Valet de trèfle

- Montant déductible de **50€**.
- Votre logo sur nos réseaux sociaux
- Votre entreprise/organisme mentionnés sur nos réseaux sociaux et dans le dossier de presse

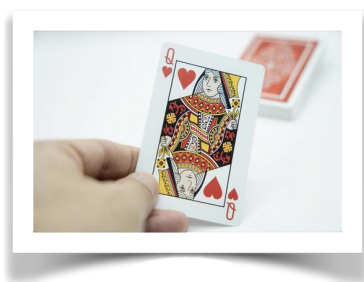


À fournir avant le **1er mars 2025** :

- Logo en haute définition à transmettre avant le 1er mars 2025 à [esa.eventsnamur@gmail.com](mailto:esa.eventsnamur@gmail.com)

### Dame de coeur

- Montant déductible de **100€**.
- Les avantages du pack Valet de carreau
- Une présentation de votre entreprise sur nos réseaux sociaux.



À fournir avant le **1er mars 2025** :

- Logo en haute définition à transmettre à [esa.eventsnamur@gmail.com](mailto:esa.eventsnamur@gmail.com) · · Un support visuel (photo) au choix pour les réseaux sociaux.

## Roi de carreau

- Montant déductible de **500€**
- Les avantages du pack Dame de coeur + Visuels au choix (beach flag, bâche, roll up, ...) le jour de l'événement le 26 avril 2025.



À fournir avant le **1er mars 2025** :

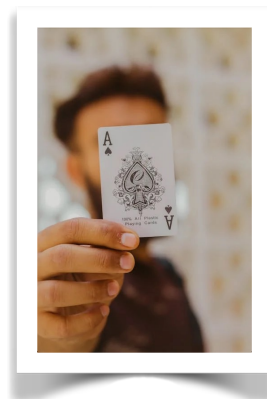
- Votre logo en haute définition sur tous nos réseaux sociaux ET tous nos affichages à partir de 200 euros à envoyer sur [esa.eventsnamur@gmail.com](mailto:esa.eventsnamur@gmail.com)
- Un support visuel (photo) au choix pour les réseaux sociaux
- Beach flag, bâche, roll up à fournir pour le jour J.

## As de pique

Aide matérielle.

Nous créons une formule personnalisée en fonction de ce que vous nous proposez.

Merci de prendre connaissance de la liste de nos besoins !



## ILS NOUS ONT FAIT CONFIANCE EN 2024



**CONTACT**

Leslie Mamekong : +32 465 45 00 86

Paola Biho Mbog : +32 487 63 70 21

esa.eventsnamur@gmail.com

Compte bancaire : BE38 7320 7972 6472

<https://esa-namur.be/esa-events/>

## NOUS REJOINDRE



[Esa Events](#)



[@esa\\_eventsnamur](#)



[@esa\\_events](#)